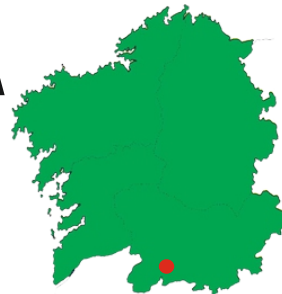




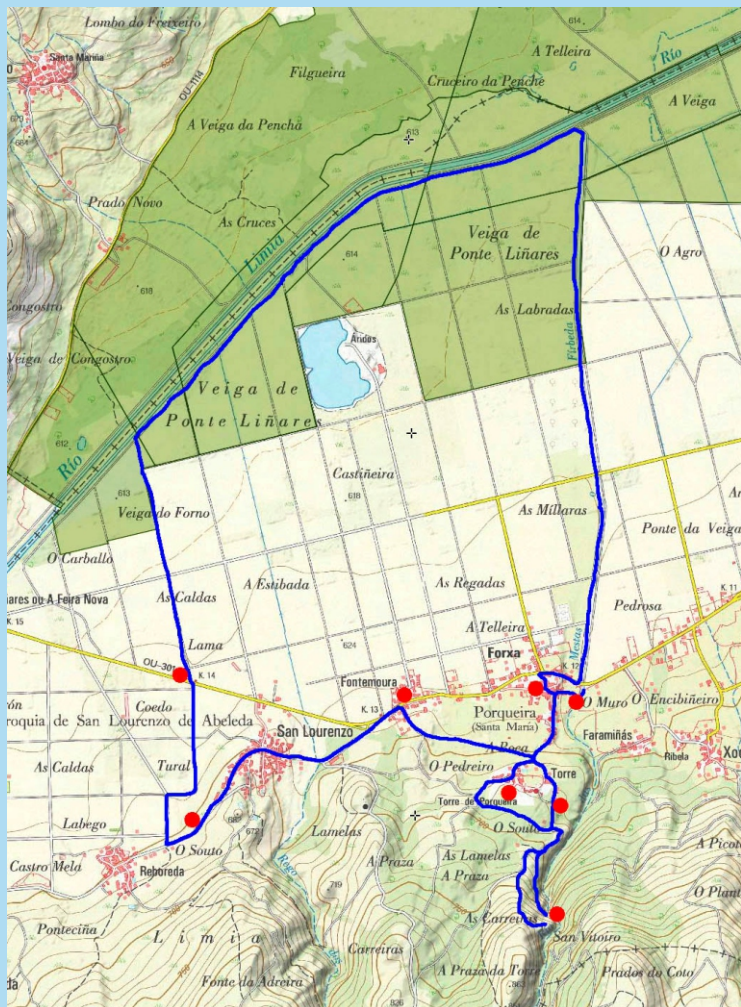
DA FÍRVEDA Á PORQUEIRA

Adela Leiro, Mon Daporta
febreiro 2020



Distancia: 14 km (circular)

Dificultade: baixa



Río Fíveda

O concello da Porqueira, na Limia, ocupa un estreitamento do val do río Limia, na parte sur da chaira e elévase cara ao sur, acadando as máximas altitudes no linde cos concellos de Calvos de Randín e Os Blancos. Como moitos concellos do interior de Galiza ten unha baixa densidade de poboación (43 km² e 815 habitantes) e non ten núcleos importantes. Neste espazo acolle destacados valores naturais (soutos e carballeiras con exemplares monumentais), etnográficos (hórreos, casas, pontes) e histórico-artísticos (castelos, igrexas...).

Propoñemos unha visita para coñecer algúns dos lugares de maior interese nun percorrido que podemos facer en coche, con pequenas camiñadas, en bicicleta, ou cunha ruta circular a pé. As mellores datas para ir poden ser a finais do inverno, na primavera ou no outono para gozar mellor das paisaxes onde a auga é unha importante protagonista, e a biodiversidade está máis presente.



Ponte medieval sobre o Fíveda na Forxa

O río **Fíveda** é un afluente do Limia que nace en Calvos de Randín. No concello de A Porqueira forma un pequeno cavorco con varias fervezas entre migmatitas.

PERCORRIDO

Comezamos na **Forxa**, cruzamos o **río Fírveda** ou das **Mestas**, onde temos unha antiga **pontella**, e entramos na localidade para desviarnos á esquerda cara á **Torre**, e ao chegar ao lugar volvemos a ir á esquerda e comezamos a gañar altura ata chegar ao desvío á **fervenza** e ao **miradoiro**, desde onde temos unha nova vista da fervenza e unha ampla panorámica da chaira. Voltamos á estrada para desandar uns 500 m e coller, no medio dunha curva, a saída á esquerda e máis adiante un desvío á dereita para achegarnos de novo á Torre. Despois, á saída do lugar, collemos cara á esquerda que seguimos dereito ata a **Fontemoura** e a estrada principal. De Fontemoura, á esquerda, pola beira, imos ao nó da estrada e o cruce que nos leva a San Lourenzo. Cruzamos o lugar camiño de Reboreda e antes de chegar á localidade temos á dereita da estrada o **carballo grande de Reboreda**, exemplar recollido no Catálogo de Árbores Senlleiras da Xunta de Galiza. Pasada a árbore desvíamonos no primeiro cruce á dereita para volver a desviarnos á dereita no seguinte e neste pola primeira pista á esquerda, unha recta que nos leva á estrada de Xinzo a Bande, na que temos xusto de fronte unha área de lecer e o **carballo da Lama**, outro magnífico exemplar. A pista que temos á dereita do carballo, unha longa recta trazada cando a parcelación da Antela, lévanos á canle do Limia, límite do concello, e ao espazo protexido, LIC/ZEC Veigas de Ponteliñares, que se estende a unha e outra beira do río, polos territorios dos concellos da Porqueira e de Rairiz da Veiga, que tamén están incluídos na ZEPA A Limia. Remontando o curso do río percorrémolas ao longo de case 3 km antes de virar á dereita e, pola beira da canle do **río da Fírveda**, volver á Forxa onde rematamos, visitando o conxunto de hórreos agrupados na eira do centro da localidade.



Eira de hórreos na praza principal da Forxa (Praza da Aira), capital municipal da Porqueira.



Torre da Forxa, construídas nos séculos XI e XII, que formaba parte dunha serie de fortificacións



Salto no río Fírveda



Fraga nas abruptas ladeiras do val do Fíveda
Nas beiras do río desenvólvese un bosque de ribeira formado por ameneiros, freixos, bidueiros... cun sotobosque rico en fentos, brións, hepáticas e outras plantas de zonas húmidas. Nos arredores hai carballos e rebolos e soutos con grandes castiñeiros.



Castiñeiro de A Forxa. -8,30 m de perímetro (oito ponlas). Na parte alta da localidade, no camiño que sobe á fervenza.



Carballo das Lamas.
-5,23 m de perímetro. Atópase ao pé da Estrada Xinzo-Bande, despois de pasar A Forxa, á dereita.

Carballo Grande de Reboreda. No bosque da Caraveleira. -27 m de altura e 5,45 m de perímetro. Incluído no Catálogo de Árbores Senlleiras da Xunta de Galiza.

Río Fíveda na Limia





Veigas da Porqueira

Veiga de Ponteliñares.

É unha pequena área nas veigas do río Limia nos concellos da Porqueira e Rairiz de Veiga. Atópanse ao pasar a confluencia da canle de desecación do Limia e o río. Son extensos pasteiros asolagados no inverno rodeados de vexetación de ribeira. Na actualidade están ameazadas tamén polas explotacións agrícolas e a contaminación por adubos. Fora do espazo protexido están as Veigas da Porqueira. A vexetación da zona é a típica das áreas húmidas. Nos límites da área aparecen pequenos bosques de salgueiros, amieiras, freixos e carballos. Nos prados que se asolagan, nas beiras da auga e no río hai xuncos, espadanas, lirios amarelos, ambroíños, ranúnculos, oucas, lentellas de auga, pe de boi ... A maior importancia reside na gran variedade e cantidade de aves acuáticas e terrestres. Destaca a presenza do sisón, a tartarafa cinsenta e o pernileiro.



Lavanco no Limia



RÍO LIMIA

Nace no Monte Talariño (Sarreaus) e desemboca en Viana do Castelo (Portugal). No tramo galego o Limia descende rápido desde o nacemento á depresión da Antela por onde discorre mainamente ata encaixarse lixeiramente a partir de Ponteliñares. Desde este tramo entra na Baixa Limia para precipitarse en fortes pendentes ata entrar en Portugal, despois de 75 km por territorio galego.