

# O mar é vida

## As mareas negras

Unha marea negra é unha masa de petróleo crú, ou os seus derivados, verquida ao mar, que remata chegando á costa.



### Efectos das mareas negras

#### Efectos do petróleo na vida do mar

Os mamíferos mariños perden a capacidade ilante da pel e teñen dificultades para respirar.

Os organismos microscópicos imprégnanse e morren, ou transmiten os tóxicos ao resto da cadea alimentaria, na que estamos incluídos as persoas.

As aves perden a capacidade de illamento das plumas e morren de frío e de fame, ou intoxicadas.

A economía das persoas vese gravemente alterada pola falta de recursos.

Os barcos e os aparellos sofren danos.

Os peixes fuxeñ ou morren por intoxicación.

O petróleo forma unha capa na superficie que impide o paso da luz. As algas non poden alimentarse nin respirar.

O petróleo impregna e contamina os sedimentos durante varios anos.

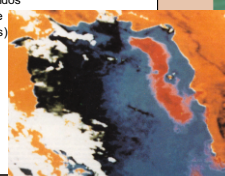
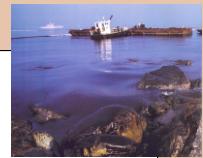
As especies sedentarias (percebes, mexillóns, ostras, lapas...) Morren por intoxicación e asfixia.

Os efectos da contaminación permanecen no ambiente e na cadea alimenticia durante anos.

Os hidrocarburos apéganse ás areas e rochas, impedindo o uso para traballos de pesca e marisqueo e para o lecer.



### Causas das mareas negras



A maior marea negra da historia foi o derrame de 8 millóns de tn de cru na Guerra do Golfo (1991)

### AS 20 MAIORES MAREAS NEGRAS DOS ÚLTIMOS ANOS



As aves son especialmente sensibles aos efectos dos hidrocarburos.



As actividades de pesca, marisqueo, acuicultura, lecer... que se desenvolven na zona afectada quedan paralizadas co conseguinte custo económico e social. A sociedade no seu conxuno sofre perdas no seu patrimonio natural

### A loita contra as mareas negras

O medio máis eficaz é a prevención dos accidentes con barcos e rutas de navegación seguros. Unha vez producido o vertido o máis importante é impedir que se extenda, utilizando barreiras, e recollelo do mar o antes posible, coa axuda de barcos especializados ou calquera outro medio.



Buque anticontaminación



Barreiras de contención



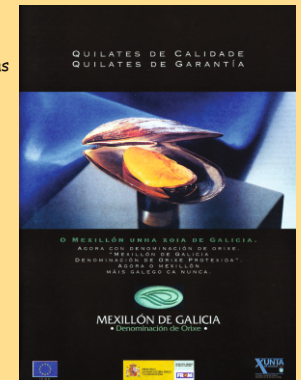
A recollida en terra faise utilizando métodos moi diversos: á man ou con diferentes aparellos...



Nos fondos mariños recóllese con bombas ou á man.



Os seres vivos pódense recuperar para devolvelos de novo ó medio e para estudar os efectos da marea negra sobre as especies e os ecosistemas.



Unha vez rematada a marea negra hai que proceder á recuperación do medio ambiente e dos sectores sociais e económicos afectados.