



AUGASMESTAS

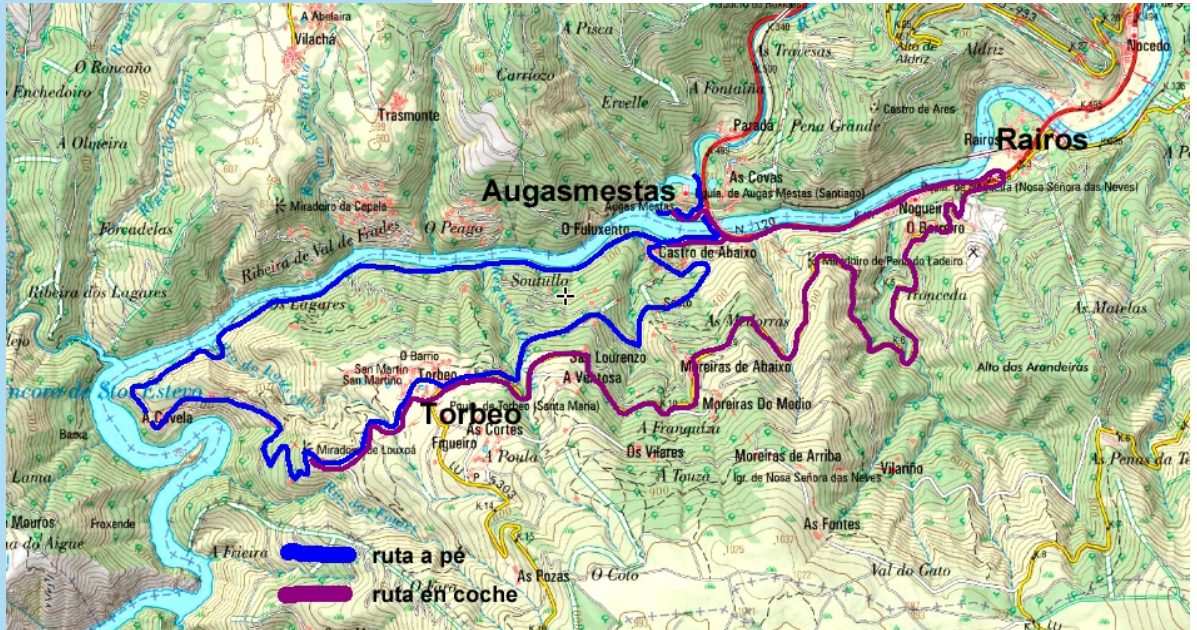
Adela Leiro, Mon Daporta
marzo 2025



Distancia: variable
Dificultade: baixa

Non sempre é necesario facer longos percorridos para gozar de momentos e situacións satisfactorias, ás veces un so punto é suficiente para sacar proveito dunha viaxe, e máis se se para nel varias veces, un deles é o que indo para o Courel, Valdeorras ou outros lugares da contorna, despois de algo máis de

dúas horas de viaxe, temos fixado para unha parada, un lugar onde nós, e as sucesivas Xeas que nos acompañan, aproveitabamos para facer unha pausa, para estirar as pernas e se a temporada e a hora eran as axeitadas, porque o bar non está sempre aberto, unha ocasión para facer un reforzo do almorzo ou para un refrixerio. O lugar é a área turística de **Augasmestas**, en Quiroga (hoxe abandonada, mais que contou no seu día con servizos: zona de aparcamento, área acondicionada para caravanas, e embarcadiro para paseos polo Sil) unha parada tranquila, preto da estrada, recollida, con sitio para aparcar, mobiliario para unha pausa, espazo para un paseo, e fermosas panorámicas, na confluencia dos ríos **Lor** e **Sil**, xusto onde o Sil empeza a encaixarse para entrar no canón. Un lugar que por coñecido e moitas veces visitado, non deixa de ter interese e valor porque en cada ocasión atopamos nel ademais das vistas e as paisaxes cambiantes, unha mestura de especies da vexetación mediterránea (aciñeiras, adernos,...) con árbores de ribeira (freixos, salgueiros, lamagueiros,...) rebolos e árbores cultivadas, que nos permitirán gozar dos cambios aos que as variacións do ambiente someten a natureza ao longo das diferentes estacións, da presenza das floracións na primavera e dos froitos no verán e no outono.



Augasmestas (Lor)

PERCORRIDO

Augasmestas tamén pode ser punto de partida para algunhas camiñadas ou para achegarse a interesantes puntos dos arredores como o **miradoiro da Pena de Lodeiro**, a onde se vai desde Rairos, que ten panorámicas sobre o val do Sil na confluencia co Lor, Augasmestas, e sobre a **dobra da Pena Grande**, unha primeira mostra da forza da natureza, antes de achegarse ás de Campodola e Leixazós no Parque Xeolóxico do Courel; e, mais adiante, pola mesma estrada, atópase **Torbeo** outro fermoso punto panorámico desde onde se ve como o Sil, retido no encoro de Santo Estevo, se retorce, obrigado polo relevo, no primeiro tramo do canón. Esta primeira parte do canón tamén se pode percorrer a pé pola beira do río desde Castro de Abaixo até a Covela, uns 7 km máis a volta, ou completala como circular subindo a Torbeo desde onde, ao ir gañando altura, melloran moito as panorámicas, e volver por arriba, pola estrada, para baixar logo a Castro, sen aumentar a lonxitude total do percorrido, uns 14 km.



O Sil en Rairos

Augasmestas na confluencia entre o Sil e o Lor

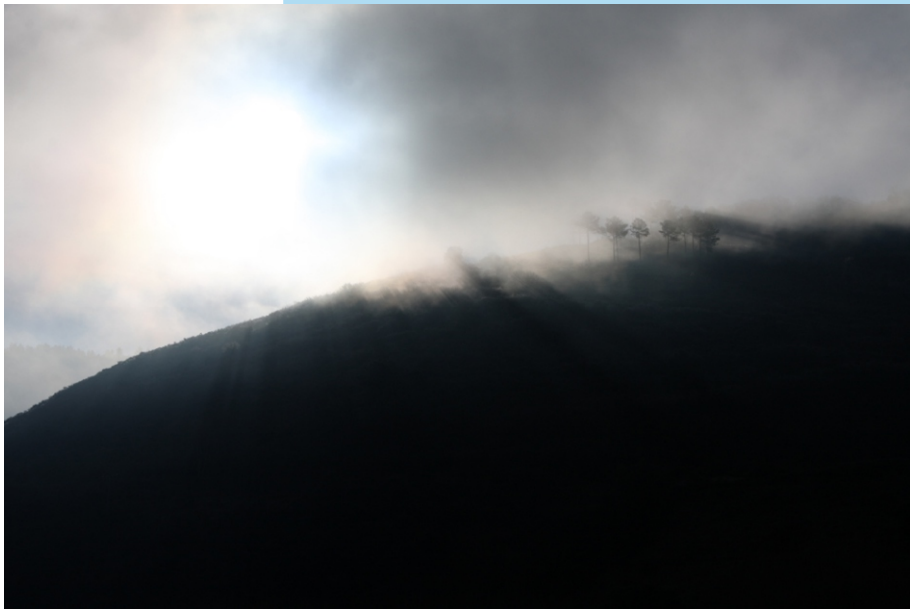




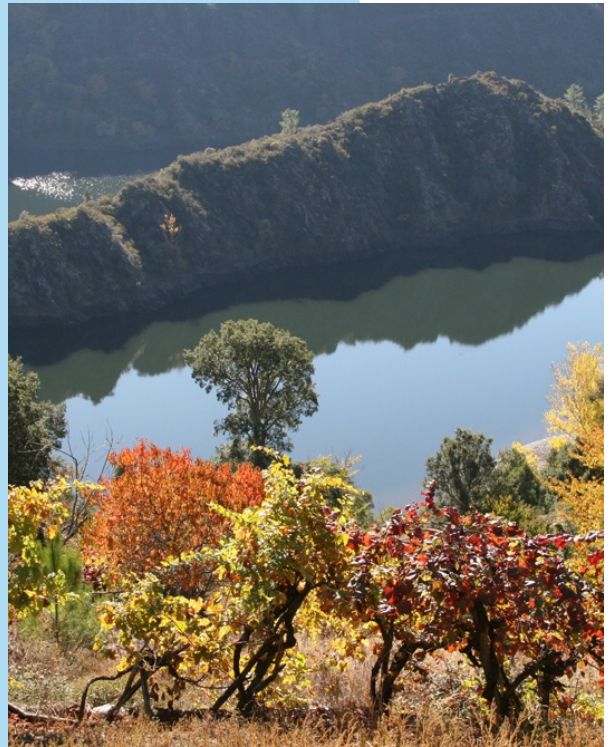
Dobra na Pena Grande



Outono no Sil



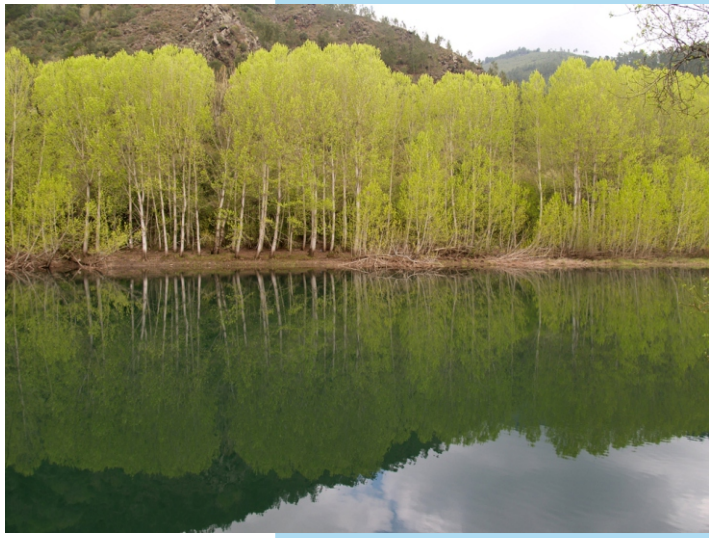
Unha mañán de néboa
no Canón do Sil en Augasmestas



Niñas no Canón do Sil



Fervenza no Lor, unha sorpresa que só se revela
cando o encoro se atopa en augas moi baixas



Primavera en Augasmestas



Verán



Outono



Inverno